

EL ARTE COMO ESTRATEGIA DIDÁCTICA Y TERAPEUTICA

Psic. Clínico Miguel Arévalo

CARACTERÍSTICAS DE LA SOCIEDAD ACTUAL

- Consumismo ciego y voraz
- Individualismo
- Crisis de valores
- Del ser al tener al aparentar
- Avalancha de estímulos y sensaciones fáciles al alcance de la mano
- Gran cantidad de información desintegrada

CONSECUENCIAS

- ✓ Deterioro de la atención, desinterés por aprender.
- ✓ Incapacidad por la escucha.
- ✓ Agitación o ansiedad, incapacidad de concentración sin persistencia de esfuerzo
- ✓ Escasa resistencia a la frustración
- ✓ Resistencia a aceptar explicaciones centrales.





Arte Terapia :

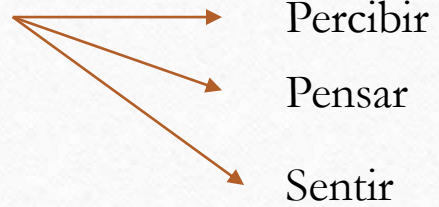
- Disciplina de ámbito asistencial e interdisciplinario.



- Utiliza el proceso creativo o la expresión artística.
- Recurso de relación para ayudar en procesos de prevención e intervención terapéutica

AMBITO EDUCATIVO

Lowenfiel



Proceso creador

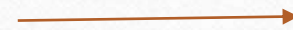
Intelecto

Emociones infantiles

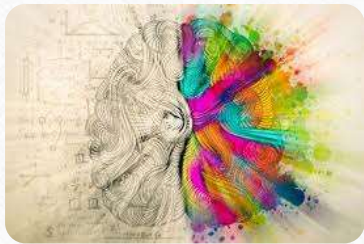


Maslow

Una nueva expresividad creadora



Autorrealizacion



La pedagogía de la esperanza Gonzales Lucini

1. Percepción creadora: Abrir al encuentro, despertar la emoción, la imaginación y la fantasía.
2. Interiorización Crítica: Actitud reflexiva.
3. Expresión Multimedial: Potenciar las capacidades expresivas.

**PROGRAMA BASADO EN ESTRATEGIAS DIDÁCTICAS Y ARTÍSTICAS
DIRIGIDO A LA PREVENCIÓN DE ABUSO SEXUAL EN NIÑAS, NIÑOS Y
ADOLESCENTES
VALENCIA-VENEZUELA**



**ELABORADO POR EL EQUIPO INTERDISCIPLINARIO DEL CIRCUITO JUDICIAL EN MATERIA DE
DELITOS DE VIOLENCIA CONTRA LA MUJER DEL EDO. CARABOBO**

AUTOR: PSI. MIGUEL ARÉVALO PUERTAS

Valencia, Venezuela

MENORES DE EDAD



PRINCIPALES FACTORES QUE FACILITAN ESTE FENÒMENO



ASIMETRIA DE EDAD



CAPACIDAD DE DISCERNIR



COERCION

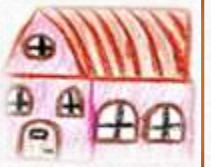


FIGURA 2

CASOS ATENDIDOS DURANTE EL AÑO 2016 Y 1ER
SEMESTRE 2017 POR EL E.I

TOTAL = 52 CASOS



METODOLOGÍA

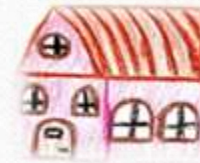
FORMACIÓN DINÀMICA

CONFERENCIAS

MUESTRA
TEATRAL

FORO

HERRAMIENTAS
PSICOLÒGICAS, SOCIALES Y LEGALES



NOTA:

LA MAYORIA DE LOS DIBUJOS UTILIZADOS EN ESTOS DOCUMENTOS FUERON REALIZADOS POR LAS VÍCTIMAS Y USUARIOS DURANTE LAS ASISTENCIAS AL SERVICIO PSICOLÓGICO, MÉDICO, EDUCATIVO Y LEGAL DEL E.I DEL TRIBUNAL DE VIOLENCIA CONTRA LA MUJER, DEL PALACIO DE JUSTICIA DE VALENCIA- CARABOBO



Gracias...